



Explore nuestras soluciones innovadoras para Plantas de Procesamiento



From Planning through Branding

PREPARADO PARA:
Industria de la acuicultura



MAP es una empresa de acuicultura fundada por operadores veteranos a gran escala, que incluye una red de expertos multidisciplinarios y entidades asociadas de confianza para brindarle un MAPa de navegacion con éxito hacia sus objetivos en acuicultura a lo largo de todo la cadena de valor.

Somos reconocidos por nuestro enfoque práctico innovador, análisis honesto y nuestra visión amplia que proporciona proyectos con tecnología líder y excelencia operativa.

¿POR QUÉ ESTAMOS AQUÍ?

Los desafíos

I: La creciente población mundial y el consumo de productos del mar.

II: Muchas actividades industriales pesadas obstaculizan la capacidad de carga y la productividad de mariscos de las aguas naturales.

III: La acuicultura depende excesivamente de los recursos naturales, lo que anula su esencia.

IV: Inversión a corto plazo y Falta de conocimiento y experiencia.

V: Esfuerzo frecuente fracasos parciales o completos y baja tasa de éxito.

VI: Falta o exceso de confianza de los inversionistas de la acuicultura.

Nuestro enfoque

I: Productividad - ¡Producir más con menos!

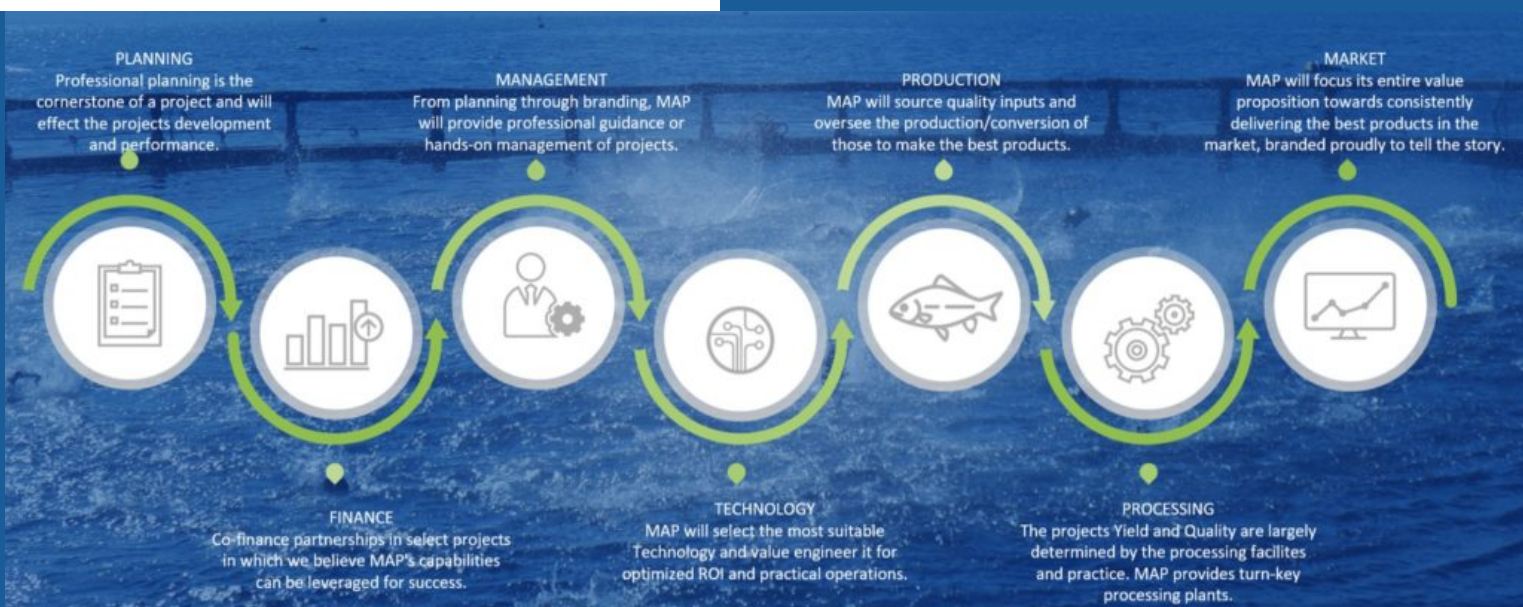
II: ¡Mejorar los ecosistemas naturales con peces!

III: Proyectos de Integración Vertical (VIP's) para cerrar todos los bucles y reciclar todas las ENTRADAS!

IV: Navegar inversores y operaciones e integrar las soluciones más sabias de manera integral. "¡Planificación a través de la marca!"

V: ¡Asóciase con esfuerzos basados en el éxito y no en la venta de un determinado producto!

VI: MAPea el flujo de valor y mantiene el equilibrio entre Potencial y Realidad!



¡Estamos en tu equipo!



Yedod Snir

Fundador, CEO &
Lead RAS Designer



Israel Snir

Presidente & Fundador



Mario Ramirez

CTO & Co-Fundador



Larissa Dias

Marketing & Ventas



Allan Reyes

Especialista en jaulas



Grisel Alfaro

Administración



Denis Josué Mancía

Experto en incubación &
producción



Novian Nur Andresena

Diseño arquitectónico



Luis Enrique Ornelas

Ingeniero Civil



Mario Gonzalez

Ingeniero mecánico



Los cuatro E:

Nuestra experiencia demuestra que cuando las organizaciones invierten éticamente en su gente y en la administración ambiental, crean cohesión y unidad hacia un objetivo común y obtienen éxito económico y sostenibilidad a largo plazo.

LA ESENCIA DE LA ACUICULTURA

VISIÓN

¡El éxito de la industria de la acuicultura en la producción de productos del mar saludables para reducir nuestro impacto en la tierra y los océanos es crucial para nuestro futuro!

MISIÓN

MAP apoyará los esfuerzos de Aqua para lograr y superar sus objetivos productivos, económicos y sociales, con una dependencia mínima de los recursos naturales para promover el crecimiento sostenible de la industria.

Plantas de procesamiento MAP

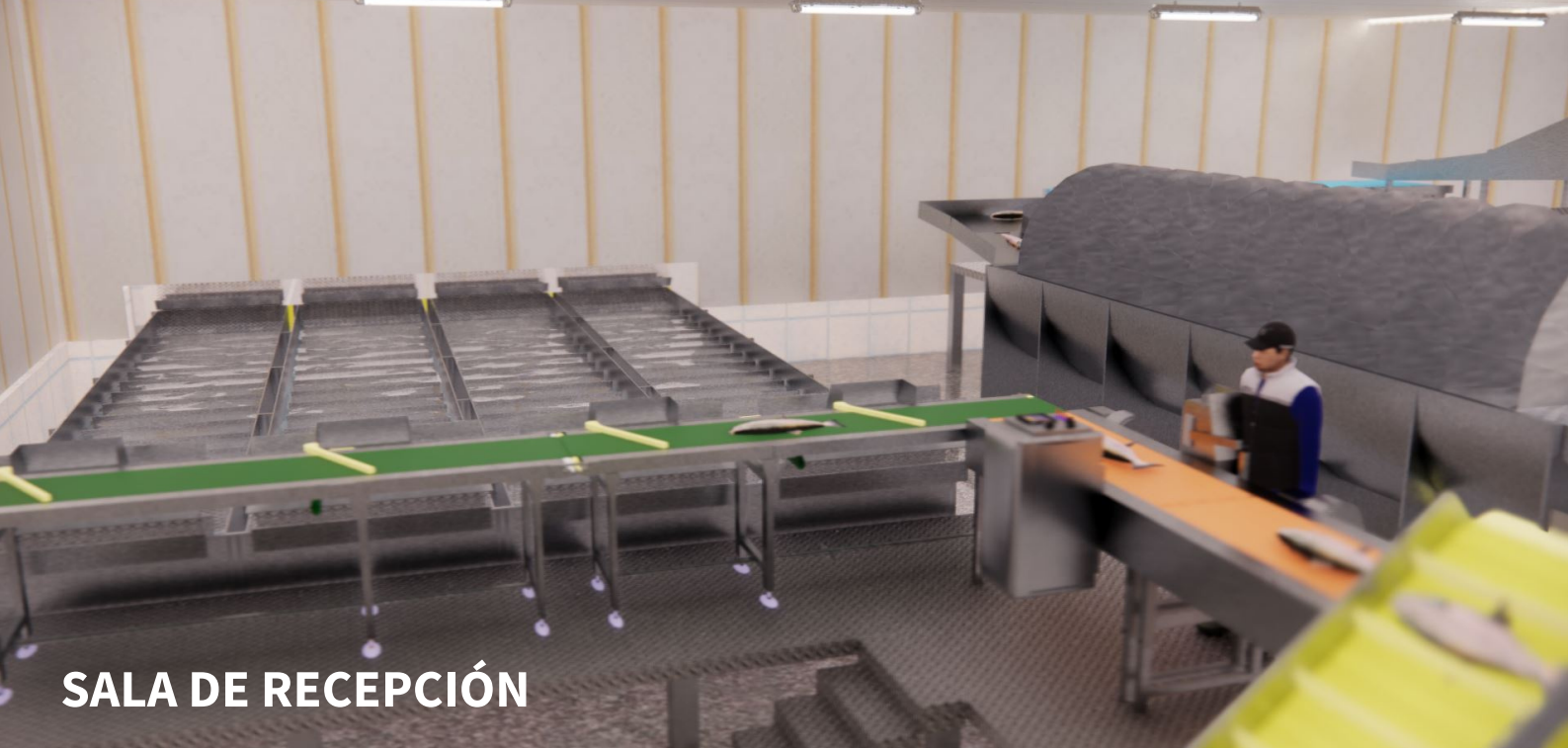
¡Las plantas de procesamiento bien diseñadas y administradas determinan no solo el rendimiento y la calidad del producto, sino también la competitividad y la marca de su empresa en el mercado!

Sano y eficiente ¡El valor agregado de los subproductos es esencial para la rentabilidad!

El equipo de MAP tiene una amplia experiencia en la construcción de plantas de procesamiento para más de 20 plantas de procesamiento para diversas especies.

La experiencia que traemos junto con el pensamiento innovador nos permite brindarle a su empresa un complejo de plantas moderno, que está optimizado y personalizado para el menor CAPEX y OPEX.





SALA DE RECEPCIÓN



SALA DE PROCESAMIENTO

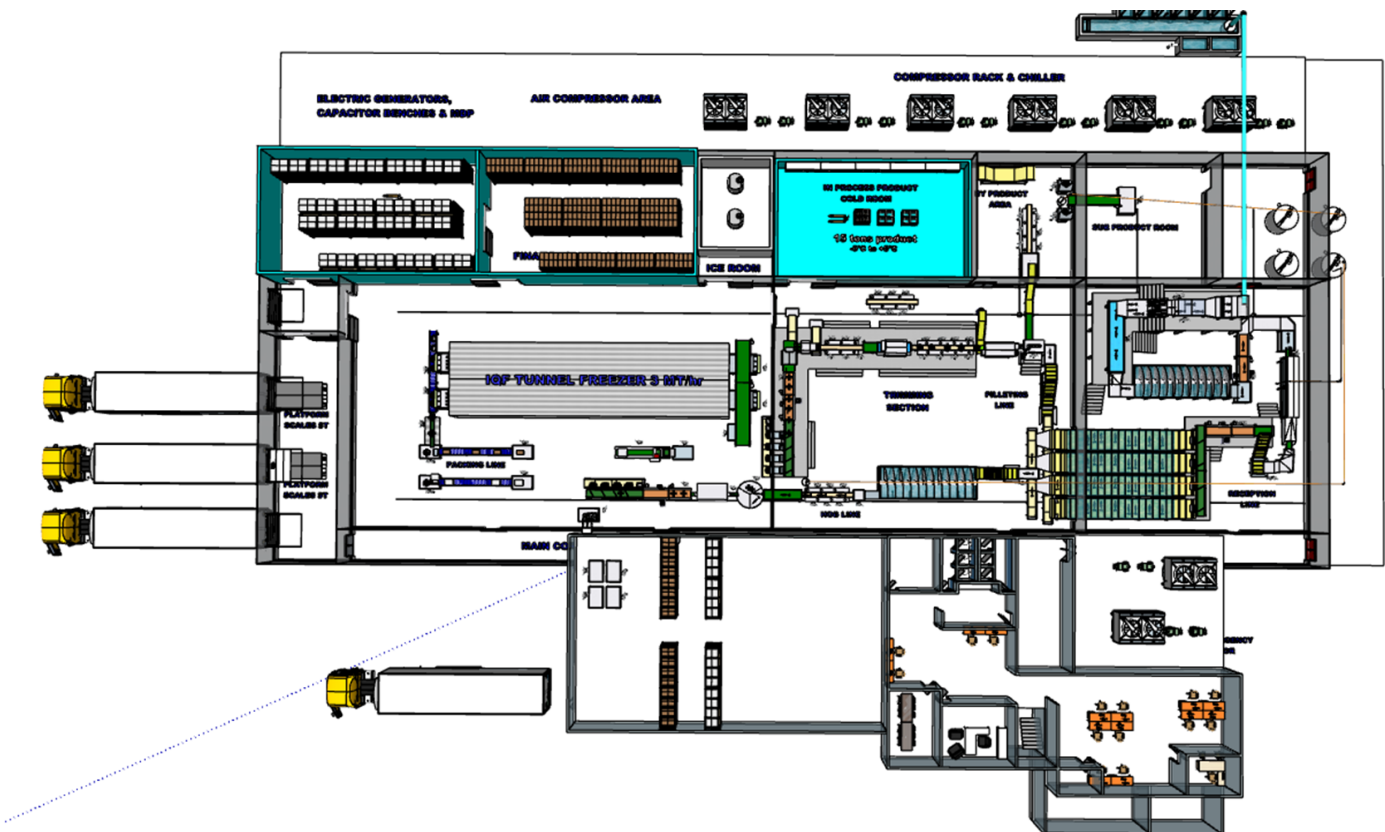


SALA DE EMBALAJE

Instalaciones a estrenar

MAP diseña e integra completamente todos los aspectos de su planta de procesamiento.

- Recepción de la materia prima.
- Aturdimiento, degolle y sangrado.
- Líneas completas de procesamiento.
- Líneas de fileteado y corte de porciones.
- Sistemas de clasificación y envasado
- Sistemas de refrigeración, congelación y cámaras frigoríficas.
- Sistemas de valor agregado para subproductos.
- Estaciones de control de calidad.
- Plantas de tratamiento de aguas residuales.
- Área Social y Área Mecánica.
- Servicios de apoyo.



Integraciones MAP

MAP dirige la **Alianza para Productos Optimizados (AOP)**, que combina un grupo de entidades asociadas de confianza que se unen para proporcionar a la industria soluciones de procesamiento integrales y plantas de procesamiento llave en mano.



Nuestras plantas están ubicadas junto a las instalaciones de Engorde para permitir una conversión eficiente de peces vivos a materia prima y la producción de productos Pre-Rigor para maximizar la frescura.

Reingeniería de plantas de proceso existentes

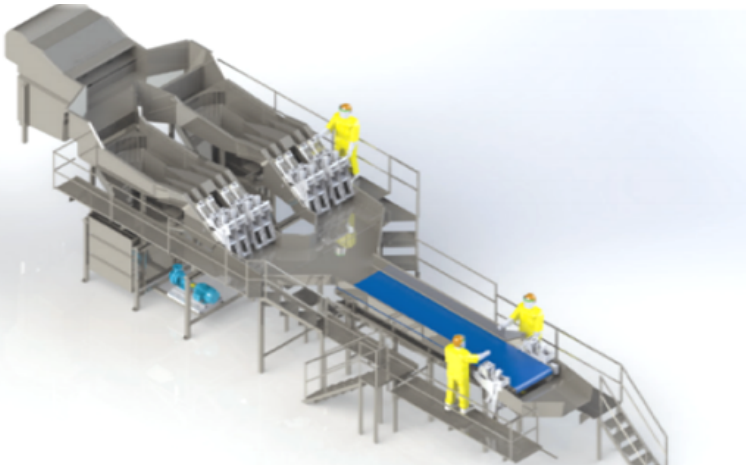
A través de una detallada Ingeniería de Procesos y Valor utilizando las Mejores Prácticas en línea con los más estrictos estándares de calidad de producto, MAP ayudará a su empresa a optimizar para lograr los mejores retornos de su materia prima.

¡Del diagrama de espagueti a la manufactura esbelta!

- ✓ Diseño excepcional.
- ✓ Menor quebra de equipos y procesos.
- ✓ Estoques reducidos.
- ✓ Aumento del giro de estoque.
- ✓ Menor necesidad de espacio.
- ✓ Eficiencia y reducción de trabajo.
- ✓ Mejor desempeño na entrega.
- ✓ Crecimiento exponencial.
- ✓ Mayor ganancia.



TECNOLOGÍAS DE PUNTA



Atoroador de percusión

- Abate humanitario
- Espacio reducido
- Redução na desidratação
- Mayores rendimientos
- Aumento de la vida util
- Sangramento combinado

Electrocutor

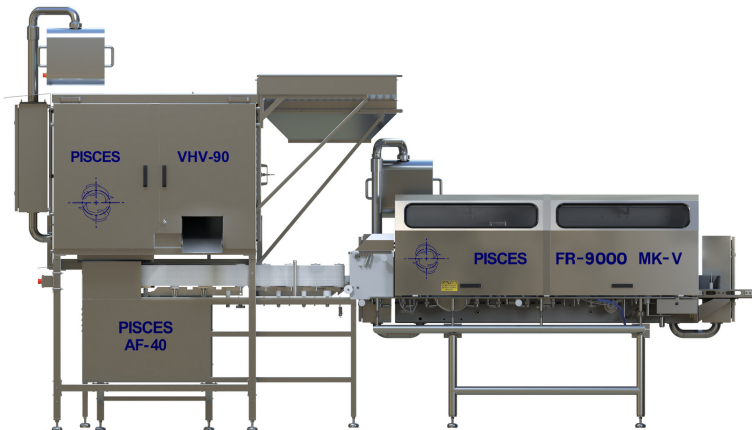
- Abate humanitario
- Espacio reducido
- Redução na desidratação
- Mayores rendimientos
- Aumento de la vida util



Peladora - Chorro de agua

- Peeling sin impacto
- proceso continuo
- alta tasa de transferencia
- desinfección profunda
- recirculación de agua





Fileteadora

- Tecnología innovadora
- 1 solo operador
- Mejor calidad
- Productividad incrementada
- Rapido ROI

Porcionado

- Productos personalizados
- Aumento de la cuota de mercado
- Sin pérdida en el rendimiento %
- Cortes reducidos
- Productividad incrementada
- Rapido ROI



Descabezamiento

- Corte en "V"
- Sin pérdida en el rendimiento %
- 30-50 peces por minuto
- Ajuste automático de pescado
- Facil mantenimiento
- Productividad incrementada
- Rapido ROI

CARACTERÍSTICAS DE LAS PLANTAS DE PROCESAMIENTO



Diseñamos nuestras plantas para minimizar el espacio ocupado teniendo en cuenta la modularidad.

Planta para todas las Especies comerciales y líneas personalizables para cualquier producto.



Proyectos que agregan valor en cada etapa del proceso.

Nuestras instalaciones combinan maquinaria y componentes probados en la industria y de última generación integrados directamente de los fabricantes y no de los distribuidores.



Nuestro proceso está diseñado para cumplir y superar las normas y estándares más exigentes de la industria.

Integración en todas las fases del proceso.



Redundancia incorporada en cada etapa del proceso.

Diseñamos nuestras instalaciones para reducir los costos operativos haciendo que el producto sea más competitivo en el mercado.





TU PRODUCTO FINAL

- **textura firme**
- **sabor suave**
- **olor dulce**
- **proteína saludable**
- **larga vida útil**
- **atractivo**
- **sin sabores no deseados**
- **sin desperdicio**



Línea de tiempo esperada

Desde la planificación hasta la producción, tendrá su sistema completo y personalizado en solo 1,5 años.



¡Navega con nosotros en tu Aqua Journey hacia el éxito!

¿Por qué asociarse con nosotros?

- MAP está fundada y es propiedad de operadores Aqua veteranos a gran escala.
- Nuestra misión es ayudar a que más proyectos Aqua tengan éxito y adaptar nuestras soluciones a sus necesidades REALES.
- No estamos casados con ninguna tecnología específica y siempre buscaremos el mejor interés de nuestros socios.
- Trabajamos con una amplia red de expertos de la industria a quienes conocemos y en quienes confiamos para respaldar su proyecto.
- En MAP trabajamos diligente e incansablemente hasta alcanzar o superar las metas establecidas para el proyecto.
- MAP puede permanecer involucrado en la producción mucho más allá del diseño, la integración y la puesta en marcha.

¡GRACIAS!

Estamos deseando trabajar con ustedes.



www.mapaqua.com

info@mapaqua.com

+1 (413) 768-9300

