

# Explore los Sistemas de Criadero MAP



From Planning through Branding

PREPARADO PARA:  
Industria de la acuicultura



MAP es una empresa de acuicultura fundada por operadores veteranos a gran escala, que incluye una red de expertos multidisciplinarios y entidades asociadas de confianza para brindarle un MAPa de navegacion con éxito hacia sus objetivos en acuicultura a lo largo de todo la cadena de valor.

Somos reconocidos por nuestro enfoque práctico innovador, análisis honesto y nuestra visión amplia que proporciona proyectos con tecnología líder y excelencia operativa.

# ¿POR QUÉ ESTAMOS AQUÍ?

## Los desafíos

I: La creciente población mundial y el consumo de productos del mar.

II: Muchas actividades industriales pesadas obstaculizan la capacidad de carga y la productividad de mariscos de las aguas naturales.

III: La acuicultura depende excesivamente de los recursos naturales, lo que anula su esencia.

IV: Inversión a corto plazo y Falta de conocimiento y experiencia.

V: Esfuerzo frecuente fracasos parciales o completos y baja tasa de éxito.

VI: Falta o exceso de confianza de los inversionistas de la acuicultura.

## Nuestro enfoque

I: Productividad - ¡Producir más con menos!

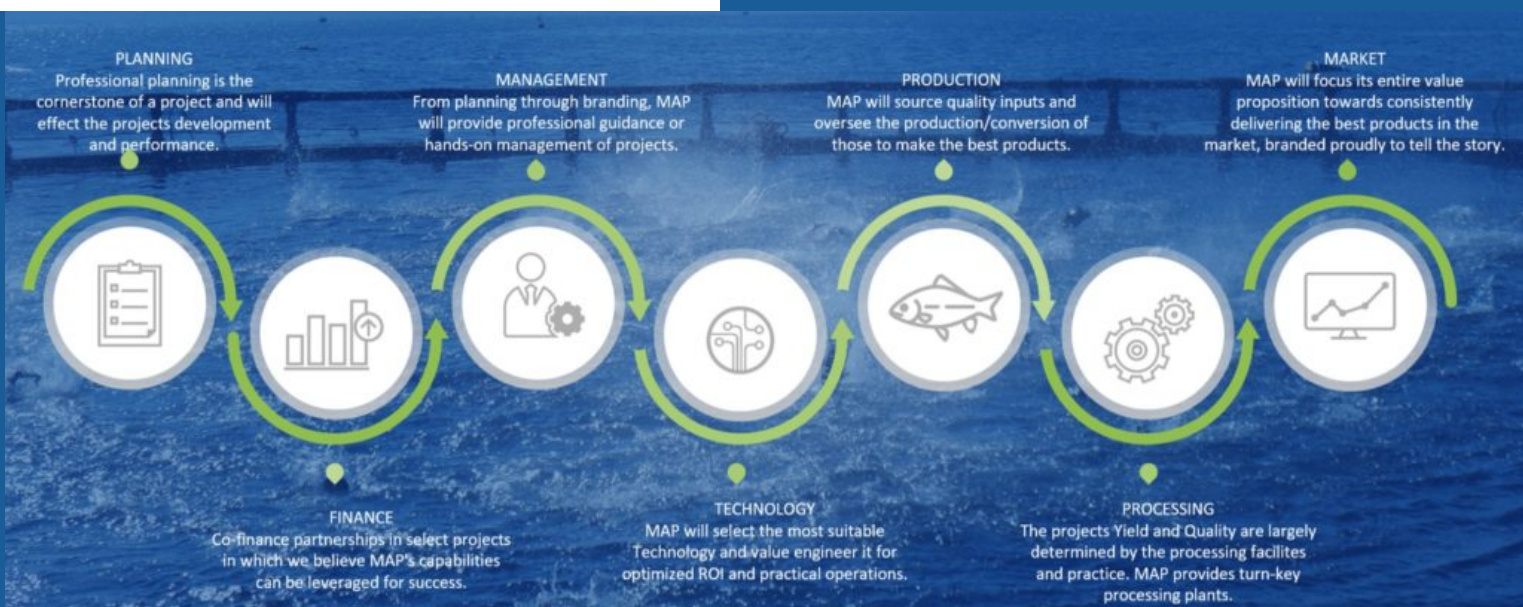
II: ¡Mejorar los ecosistemas naturales con peces!

III: Proyectos de Integración Vertical (VIP's) para cerrar todos los bucles y reciclar todas las ENTRADAS!

IV: Navegar inversores y operaciones e integrar las soluciones más sabias de manera integral. "¡Planificación a través de la marca!"

V: ¡Asóciase con esfuerzos basados en el éxito y no en la venta de un determinado producto!

VI: MAPea el flujo de valor y mantiene el equilibrio entre Potencial y Realidad!



# ¡Estamos en tu equipo!



**Yedod Snir**

Fundador, CEO &  
Lead RAS Designer



**Israel Snir**

Presidente & Fundador



**Mario Ramirez**

CTO & Co-Fundador



**Larissa Dias**

Marketing & Ventas



**Allan Reyes**

Especialista en jaulas



**Grisel Alfaro**

Administración



**Denis Josué Mancía**

Experto en incubación &  
producción



**Novian Nur Andresena**

Diseño arquitectónico



**Luis Enrique Ornelas**

Ingeniero Civil



**Mario Gonzalez**

Ingeniero mecánico



## Los cuatro E:

Nuestra experiencia demuestra que cuando las organizaciones invierten éticamente en su gente y en la administración ambiental, crean cohesión y unidad hacia un objetivo común y obtienen éxito económico y sostenibilidad a largo plazo.

## LA ESENCIA DE LA ACUICULTURA

### VISIÓN

¡El éxito de la industria de la acuicultura en la producción de productos del mar saludables para reducir nuestro impacto en la tierra y los océanos es crucial para nuestro futuro!

### MISIÓN

MAP apoyará los esfuerzos de Aqua para lograr y superar sus objetivos productivos, económicos y sociales, con una dependencia mínima de los recursos naturales para promover el crecimiento sostenible de la industria.

# MAP Sistemas de Incubación

MAP tiene la capacidad de diseñar, construir y suministrar Sistemas Acuícolas de Recirculación (RAS) para la mayoría de las especies comerciales en los mercados actuales.

## ¿Qué solucionamos?

**Enfermedad:** viral y bacteriana de transmisión vertical.

**Genética:** inconsistente y dependencia de fuentes externas.

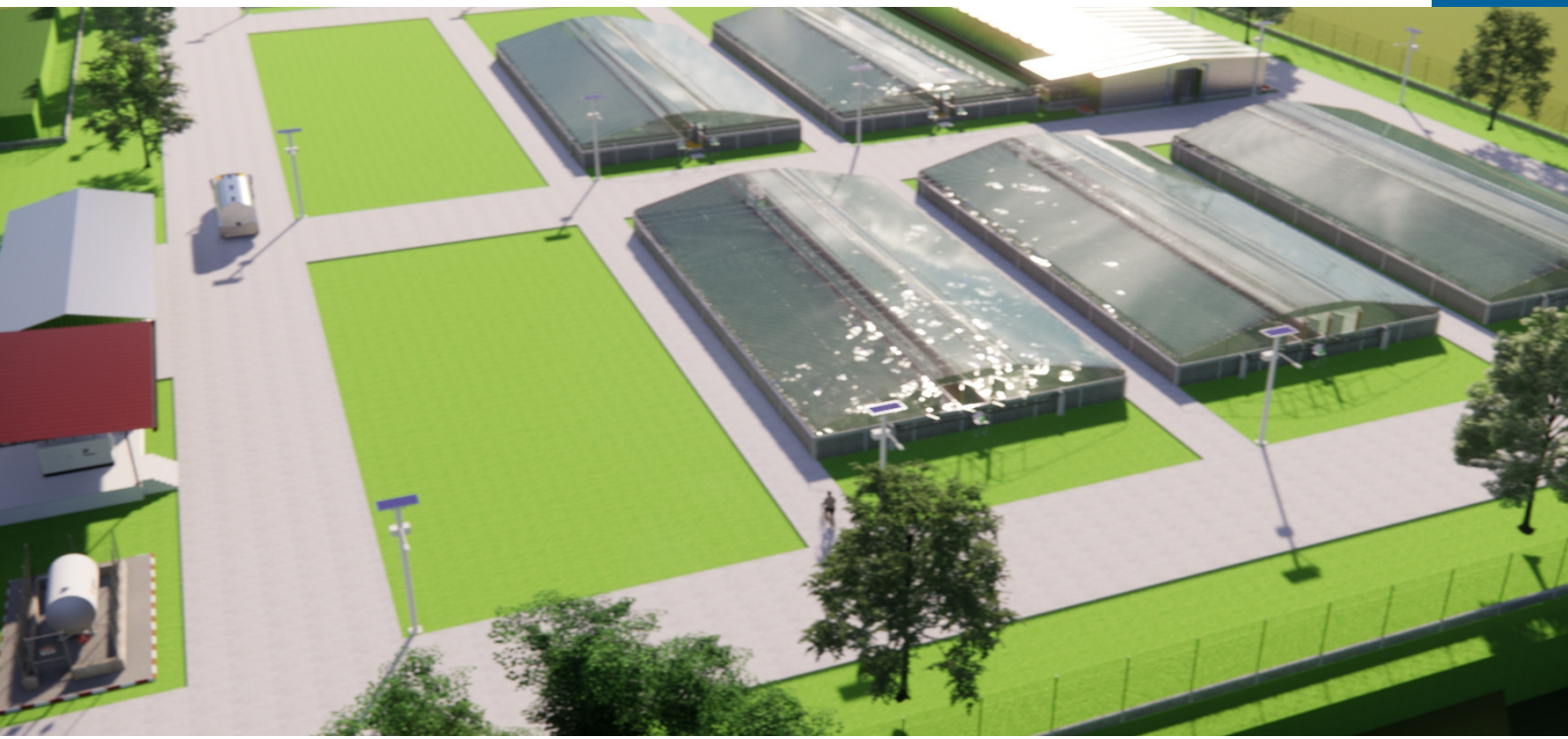
**Clima:** clima inconsistente y estacionalidad de la producción.

**Mano de obra:** las operaciones manuales requieren mano de obra capacitada y costosa.

**Logística :** Transporte de larga distancia de alevines y pérdidas de juveniles.

**Recursos naturales:** dependencia e impacto en la tierra, el agua y el medio ambiente.

**Calidad:** Semillas debilitadas y estresadas que dificultan el rendimiento de crecimiento.



# ¡Los desafíos crean oportunidades!

Proyecto Criadero MAP 2022



En 2020, los fundadores de MAP se propusieron diseñar y construir la planta de criadero RAS más innovadora y rentable que existe.

Nuestro objetivo principal es proporcionar un sistema modular que permita un suministro constante de alevines en condiciones bioseguras controladas durante todo el año.

Nuestro diseño combina experiencia práctica con investigación y tecnología de punta para asegurar la calidad y consistencia del producto de alevines que se envía a los criadores.

# Características del Criadero

Tecnología innovadora para superar los desafíos y mejorar continuamente la productividad y la eficiencia.



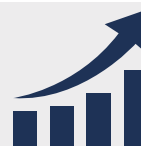
Diseño de sistema probado y SOP personalizables para el sitio específico y la genética de nuestros socios

Huella compacta que facilita el control y minimiza los recursos



Una fracción del consumo de agua y energía vs. extensivo

Diseño modular para producción incremental, CAPEX, OPEX



RAS controlado por temperatura para producción durante todo el año en zonas templadas

Método de producción "Silo" y AIAO que mantiene las cohortes separadas a lo largo



RAS práctico y de alta capacidad para la flexibilidad y resiliencia de las operaciones

Plataforma lista para actualizaciones de Mecanización y Automatización



# Parámetros técnicos

Min/max Capacity (#million/yr): 10m a 100m	Inventario de hembras: ~10,000
Densidad de cosecha alevines (kg/m3): ~10.0	Intercambio de agua (%/día): ~10%
Productividad de la huella (#/m2/yr): ~1000	Rango de temperatura (°C): 26-30
Peso promedio Stock/Cosecha (gr): huevo ~1.5-3.0	eFCR esperado: 0.8-1.1
Productividad laboral (#/pe/año): ~1,500,000	Inversión (\$USD/#/año): ~\$0.10
Tasa de supervivencia huevo a alevín (%):~65%	Control de temperatura: Sí
Oxígeno líquido: solo para emergencias	Automatización: Sí

**Nuestra solución de criadero combina un entorno altamente controlado con tecnología integrada para producir los peces más fuertes y saludables.**

## Con qué puedes contar:

- ✓ Menor mortalidad
- ✓ Inmunidad a enfermedades mejorada
- ✓ Mejor rendimiento de crecimiento
- ✓ Cero terapéuticos
- ✓ Menos uso de agua y energía
- ✓ Menos mano de obra
- ✓ Tasas de conversión más bajas
- ✓ Menor CAPEX y OPEX
- ✓ Huella más pequeña
- ✓ Producción todo el año
- ✓ Resiliencia a la enfermedad
- ✓ programa de seleccion genetica





# Línea de tiempo esperada

Desde la Planificación hasta la Producción, tendrás tu planta de criadero completa y personalizada en solo 530 días.



# ¡Un criadero completo y personalizado!

Nuestro enfoque de diseño lo ayudará a alcanzar sus objetivos comerciales antes y de una manera más rentable. Trabajaremos de cerca con usted para crear una instalación que satisfaga sus necesidades y mejore la calidad de sus alevines.



# ¡Navega con nosotros en tu Aqua Journey hacia el éxito!

## ¿Por qué asociarse con nosotros?

- MAP está fundada y es propiedad de operadores Aqua veteranos a gran escala.
- Nuestra misión es ayudar a que más proyectos Aqua tengan éxito y adaptar nuestras soluciones a sus necesidades REALES.
- No estamos casados con ninguna tecnología específica y siempre buscaremos el mejor interés de nuestros socios.
- Trabajamos con una amplia red de expertos de la industria a quienes conocemos y en quienes confiamos para respaldar su proyecto.
- En MAP trabajamos diligente e incansablemente hasta alcanzar o superar las metas establecidas para el proyecto.
- MAP puede permanecer involucrado en la producción mucho más allá del diseño, la integración y la puesta en marcha.

# ¡GRACIAS!

Estamos deseando trabajar con ustedes.



[www.mapaqua.com](http://www.mapaqua.com)

[info@mapaqua.com](mailto:info@mapaqua.com)

+1 (413) 768-9300

