

# Explore o Sistema MAP de Recirculação para Alevinos



From Planning through Branding

PREPARADO POR  
Yedod Snir - CEO



A MAP é uma empresa fundada por veteranos e operadores de grande porte da aquicultura, e conta com uma rede de especialistas multidisciplinares e parceiros confiáveis, para fornecer soluções para todo o fluxo de valor do seu projeto.

Somos reconhecidos por nossa abordagem prática e inovadora, análise técnica honesta e nossa ampla visão, que proporciona desenvolver projetos com tecnologia de ponta e excelência operacional.

# Estamos no seu time!



**Yedod Snir**  
Fundador, CEO &  
Líder de Design RAS



**Israel Snir**  
Presidente & Fundador



**Mario Ramirez**  
CTO & Co-Fundador



**Larissa Dias**  
Marketing & Vendas



**Allan Reyes**  
Especialista em Gaiolas



**Yaron Shaool**  
Administração



**Denis Josué Mancía**  
Especialista em  
Incubação & Produção



**Novian Nur Andresena**  
Arquitetura & Design



**Luis Enrique Ornelas**  
Engenheiro Civil



**Mario Gonzalez**  
Engenheiro Mecânico



Nossa experiência prova que quando as organizações investem eticamente em sua equipe e na gestão ambiental, elas criam coesão e direção a um objetivo comum e obtêm sucesso econômico e sustentável por um longo prazo.

## SOMOS FIÉIS AOS NOSSOS VALORES

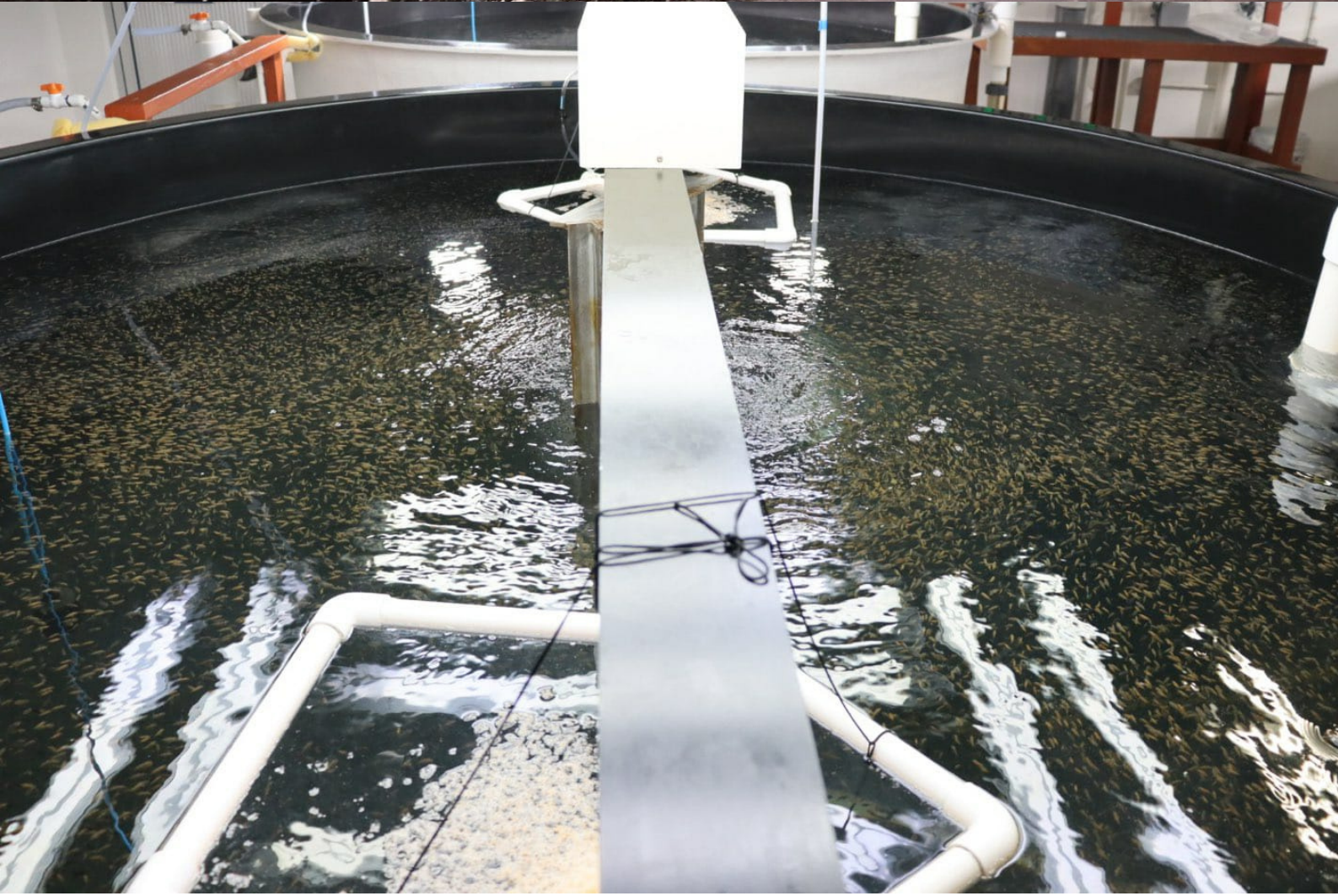
### MISSÃO

Navegar pelas empresas de aquicultura de forma diligente e responsável para superar desafios e alcançar lucratividade e crescimento.

### ESSÊNCIA DA AQUICULTURA

Toda a nossa equipe compartilha a convicção de que a “Essência da Aquicultura” é agir em conjunto e em prol do bem do ambiente e das sociedades, ao mesmo tempo em que proporciona oportunidades de negócios atrativas.







# Incubatório MAP

A MAP tem a capacidade de projetar, construir e fornecer Sistemas de Recirculação para Aquicultura (RAS) para a maioria das espécies comercializadas atualmente.

## O que resolvemos?

**Patologia** - Viral e bacteriana transmitida verticalmente

**Genética** - Inconsistência e dependência de fontes externas

**Clima** - Clima inconsistente e sazonalidade da produção

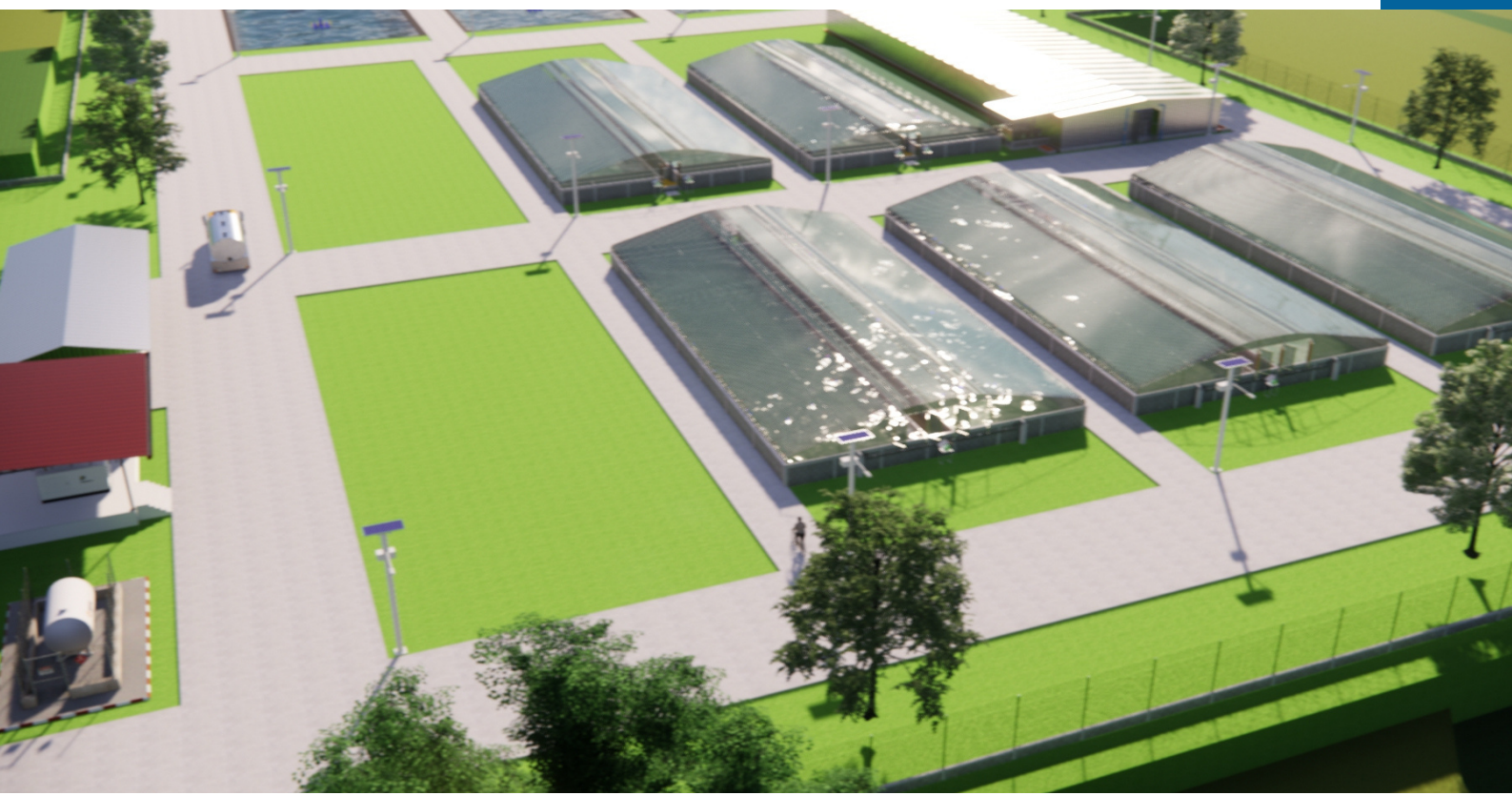
**Mão de obra** - As operações manuais exigem mão de obra treinada e cara

**Logística** - Transporte de longa distância de alevinos e perdas de juvenis

**Recursos naturais** - Dependência e impacto na terra, água e meio ambiente

**Qualidade** - Alevinos fracos e estressados, prejudicando o crescimento

## E NOSSA SOLUÇÃO?





# Desafios criam oportunidades!

**Incubatório RAS - 2022**



Em 2020, os fundadores da MAP decidiram projetar e construir uma Unidade de Produção de Alevinos super inovador e com preço competitivo.

Nosso principal objetivo é fornecer um sistema modular que permite o suprimento constante de alevinos em condições controladas de biossegurança durante todo o ano.

Nosso design combina experiência prática com pesquisa e tecnologia de ponta, para garantir a qualidade e consistência dos alevinos enviados aos produtores.



# Características do Incubatório

Tecnologia inovadora para superar desafios e aumentar continuamente a produtividade e eficiência.



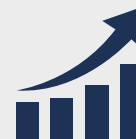
Design do sistema comprovado e SOP's customizados para genética e localidade de nossos parceiros

Pegada compacta facilitando o controle e minimizando o uso de recursos



Baixo consumo de água e energia

Projeto modular para aumento de produção, CAPEX, OPEX



Temperatura controlada para manter a produção durante todo o ano em zonas temperadas

Método de produção “Silo” e AIAO, mantendo coortes separados (por desova)



Praticidade e alta capacidade de flexibilização e resiliência das operações

Plataforma pronta para atualizações de mecanização e automação





# Parametros Técnicos

Capacidade min/max (#M/ano): 10M a 100M	Inventário de fêmeas: ~10,000
Densidade da safra - alevinos (kg/m3): ~10.0	Troca de água (%/dia): ~10%
Produtividade Footprint (#/m2/ano): ~1000	Temperatura: 26-30°C
Peso médio Estoque/Safra (gr): ovo ~1.5-3.0	FCR: 0.8-1.1
Produt. Mão de Obra (#/p/ano): ~1,500,000	Custo (\$USD/#/ano): ~\$0.10
Taxa sobrevivência ovo-alevinos (%): ~65%	Controle de Temperatura: Sim
Oxigênio Líquido: Somente para Emergência	Automação: Sim

**Nosso RAS combina um ambiente altamente controlado com tecnologia integrada, para produzir peixes mais fortes e saudáveis.**

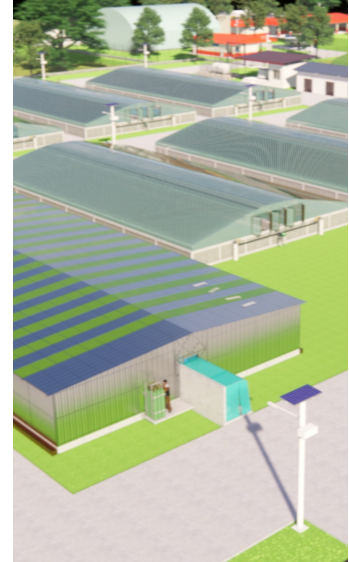
## Com o que você pode contar:

- ✓ Menor taxa de mortalidade
- ✓ Maior imunidade a doenças
- ✓ Melhor desempenho de crescimento
- ✓ Zero uso de subs. químicas
- ✓ Menor consumo de água e energia
- ✓ Redução de mão de obra
- ✓ Taxas de conversão mais baixas (FCR)
- ✓ Menor CAPEX e OPEX
- ✓ Menor footprint
- ✓ Produção o ano todo
- ✓ Resiliência a doenças
- ✓ Programa de seleção genética



# Cronograma Esperado

Do planejamento à produção, seu negócio terá um incubatório RAS completo e feito na medida certa, em apenas 530 dias.





## Um incubatório completo & customizado!

Nosso design único ajudará seu negócio a atingir metas rapidamente e de maneira mais econômica. Trabalharemos em estreita colaboração com você para criar uma instalação que atenda às suas necessidades e melhore a qualidade dos seus peixes.



# Navegue conosco em sua jornada rumo ao sucesso!

## Por que ser nosso parceiro?

- A MAP é fundada por veteranos na aquicultura e que estão no mercado há pelo menos 25 anos.
- Nossa missão é ajudar projetos de aquicultura a terem sucesso e adequar nossas soluções às suas reais necessidades.
- Não somos fiéis a nenhuma tecnologia em específico e sempre buscaremos o que for mais adequado para nossos parceiros.
- Trabalhamos com uma ampla rede de especialistas, para apoiar a nós e nossos parceiros em qualquer desafio.
- Na MAP trabalhamos de forma diligente e incansável até que os objetivos definidos para o projeto sejam atingidos ou superados, para satisfação dos nossos parceiros.
- Como operadores, podemos nos envolver na produção muito além do design, integração e comissionamento, desde que nossos parceiros solicitem.



# OBRIGADO!



[www.mapaqua.com](http://www.mapaqua.com)

[info@mapaqua.com](mailto:info@mapaqua.com)

+1 (413) 768-9300

